

● **Van Veendijk 8**
'S-Gravenhage



085 580 85 85
schielandborsboom.nl
info@schielandborsboom.nl

SCHIELAND
● **borsboom**



Ga je mee
naar binnen?

● maak kennis met de woning en de makelaar

adres:	Van Veendijk 8, 2497 VW 'S-Gravenhage
soort woonhuis:	herenhuis
bouwjaar:	2008
woonoppervlakte:	158 m ²
perceel:	181 m ²
inhoud:	568 m ³
aantal woonlagen:	3
aantal kamers:	5
aantal slaapkamers:	4
energielabel:	A
verwarming:	stadsverwarming
isolatie:	volledig geïsoleerd
tuin:	achtertuin, voortuin
vraagprijs:	€ 695.000,- k.k.



Joël
van de Weerdt
vastgoedadviseur

"quality is not expensive
it is priceless"

tel:0619669434

joel@schielandborsboom.nl



● Instapklare 5-kamer eengezinswoning aan het water in kindvriendelijke wijk

Op zoek naar een modern afgewerkte woning waar je zó in kunt trekken? Deze royale 5-kamer eengezinswoning aan de Van Veendijk biedt alles wat je zoekt. Gelegen in een gezellige en kindvriendelijke nieuwbouwwijk, met volop parkeergelegenheid voor de deur én een zonnige voor en achter tuin aan het water. De woning is smaakvol en luxe ingericht, met oog voor detail en gebruik van hoogwaardige materialen.

HIGHLIGHTS

- + Ruime en lichte woonkamer met open haard
- + Luxe keuken en badkamer met hoogwaardige afwerking
- + Vier slaapkamers en een royale inloopkast
- + zonnige tuin aan het water met aanleg terras
- + Energielabel A
- + Instapklaar

INDELING

VOORTUIN

Bij aankomst valt direct de ruime, zonnige voortuin op. Volledig betegeld en voorzien van een praktische opgeknapte en geïsoleerde berging met vliering. Hier is ruimte genoeg voor een loungehoek, zodat je ook aan de voorzijde kunt genieten van de middagzon. Voor de deur is ruime parkeergelegenheid beschikbaar.

BEGANE GROND

Je stapt binnen in de brede hal, waar meteen de moderne stijl opvalt. Rechts bevindt zich het vernieuwde hangende toilet, uitgevoerd in stijlvol zwart met een bijpassende fonteintje en een achterwand met luxe gouden visgraattegels. De woonkamer is ruim en heerlijk licht, dankzij de grote raampartijen en de schuifpui naar de tuin. De sfeervolle open haard, sierlijsten aan de wanden en ornamenten aan het plafond stralen pure luxe uit. Ook ligt er een warme eiken PVC vloer met vloerverwarming in, al deze elementen zorgen voor een moderne en gezellige uitstraling. Op de wanden prijkt stijlvol behang dat de ruimte extra karakter geeft.

De moderne open keuken is een echte eyecatcher, uitgevoerd in antraciet en voorzien van de aller nieuwste inbouwapparatuur: een oven, magnetron, vaatwasser, inductiekookplaat en een fraaie zwarte kraan. Er is volop kastruimte en een sfeervol nisje met inbouwspots.

ACHTERTUIN

Via de schuifpui stap je zo de royale achtertuin van 80 m² (Zuid-Oosten) in. De tuin is volledig betegeld en loopt over in een aanlegterras aan het water, verbonden door twee prachtige palmbomen. Een heerlijke plek voor een loungebank of eettafel, waar je geniet van rust, privacy en vrij uitzicht over het water.



EERSTE VERDIEPING

Via de overloop bereik je de slaapkamers en de badkamer. Aan de achterzijde bevindt zich de ruime hoofdslaapkamer met airco. Deze is uitgebreid met de voormalige aangrenzende slaapkamer, waardoor er een royale inloopkast is ontstaan. De slaapkamer aan de voorzijde is eveneens ruim en licht en biedt diverse gebruiksmogelijkheden.

De badkamer is luxe en stijlvol afgewerkt met opnieuw die prachtige gouden visgraattegels als eyecatcher. Je vindt hier een moderne inloopdouche, sfeervolle nisjes, een vrijstaand bubbel ligbad, een tweede hangend toilet in zwart en een nette wastafelmeubel met een zwarte wasbak.

TWEEDE VERDIEPING/ZOLDERVERDIEPING

De ruime zolder is voorzien van een overloop met een aparte berging en aansluitingen voor de wasmachine en droger. Hier bevindt zich ook een vierde ruime slaapkamer, voorzien van twee grote dakramen die voor veel lichtinval zorgen. Deze ruimte is ideaal als extra slaapkamer, thuiswerkplek of hobbyruimte.

OMGEVING

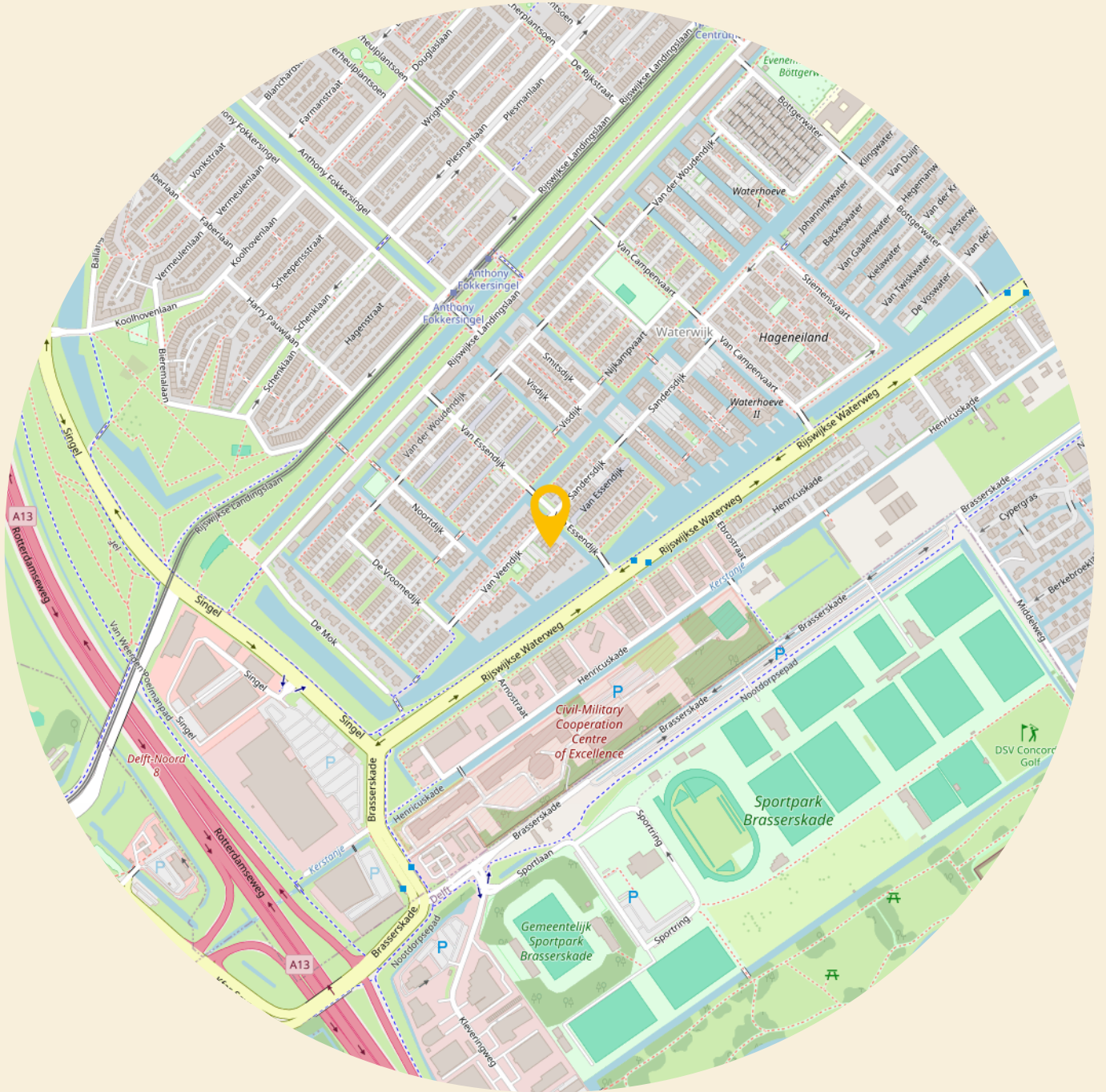
De woning ligt in de gezellige en waterrijke Waterbuurt, onderdeel van de wijk Ypenburg. Deze buurt staat bekend om zijn moderne opzet, groene lanen en natuurlijk de vele waterpartijen. Het is een rustige en kindvriendelijke omgeving, met diverse speelplekken en basisscholen op loopafstand.

Voor de dagelijkse boodschappen kun je terecht in winkelcentrum Ypenburg, waar je een gevarieerd aanbod van winkels en supermarkten vindt. De bereikbaarheid is uitstekend: station Ypenburg ligt om de hoek en ook de uitvalswegen A4, A12 en A13 zijn snel te bereiken. Ook ben je in 5 minuten in het centrum van Delft en Nootdorp.

Zin in ontspanning? Recreatiegebied Delftse Hout en De Balij liggen op korte afstand, ideaal voor een wandeling of fietstocht.



Van Veendijk 8 op de kaart



● **pluspunten** van de woning

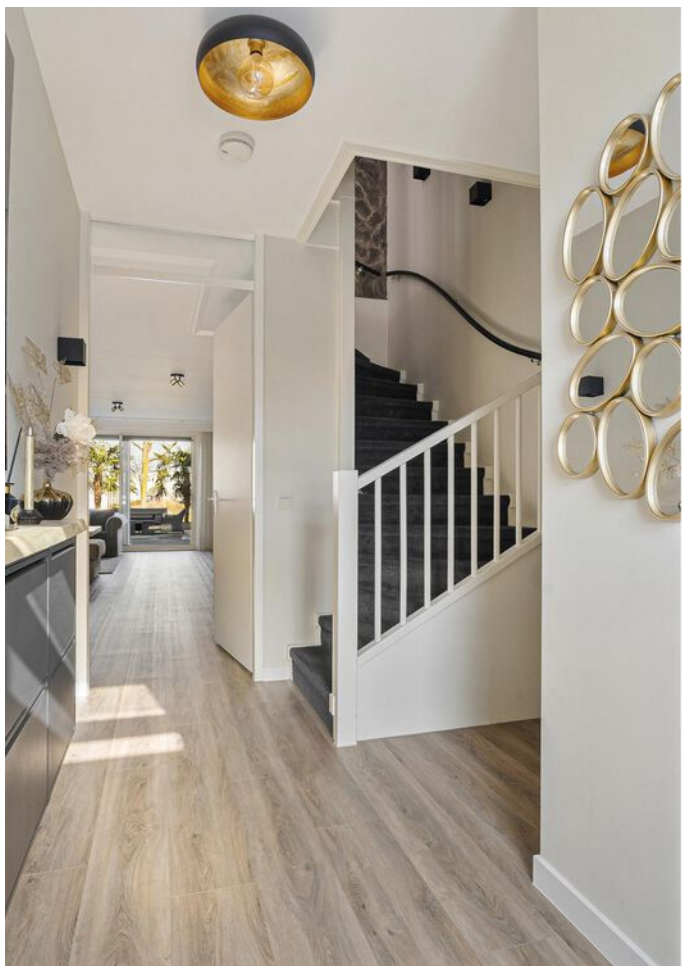
- + Woonoppervlakte ca. 158 m²
- + Ruime voortuin, lounge-gedeelte van 12 m²
- + Achtertuin van 80 m² aan het water met aanlegterras en vrij uitzicht
- + Royale, lichte woonkamer met sfeervolle haard
- + Luxe open keuken met compleet, allernieuwste inbouwapparatuur
- + Vier slaapkamers (inclusief ruime zolderkamer)
- + Luxe badkamer met bubbel ligbad, inloopdouche en tweede toilet
- + Complete afwerking met hoogwaardige materialen
- + Volledig voorzien van dubbel glas en goed geïsoleerd (energielabel A)
- + Gelegen in een kindvriendelijke, moderne wijk nabij scholen, winkels en uitvalswegen
- + Instapklaar!



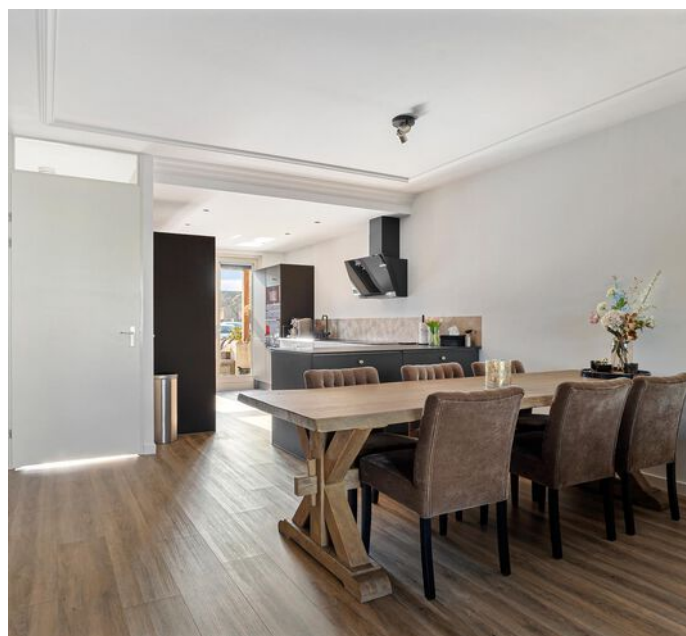






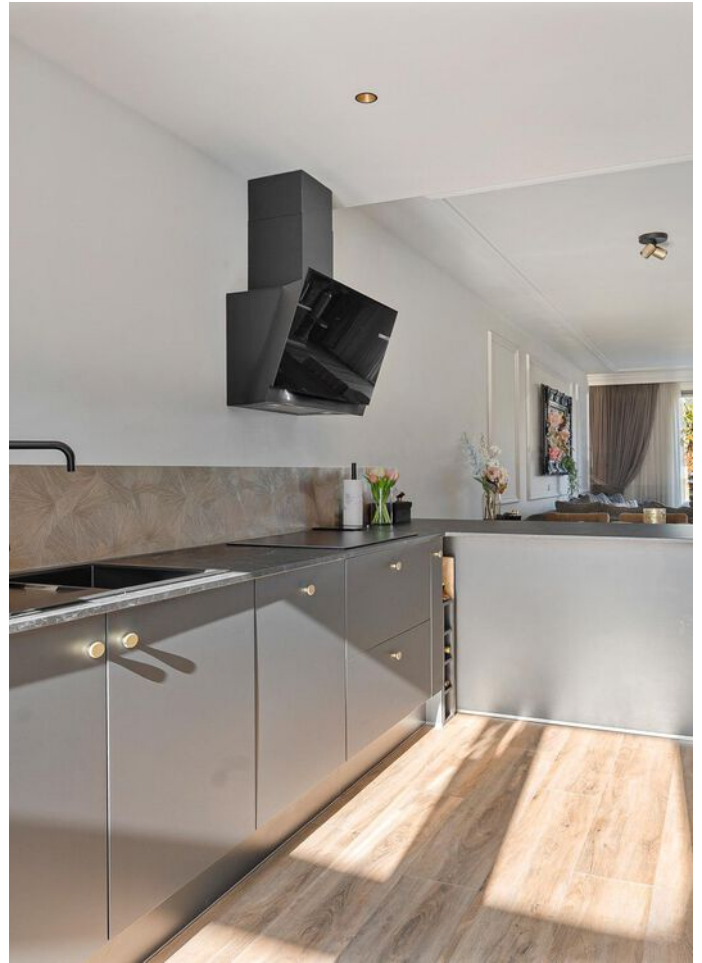




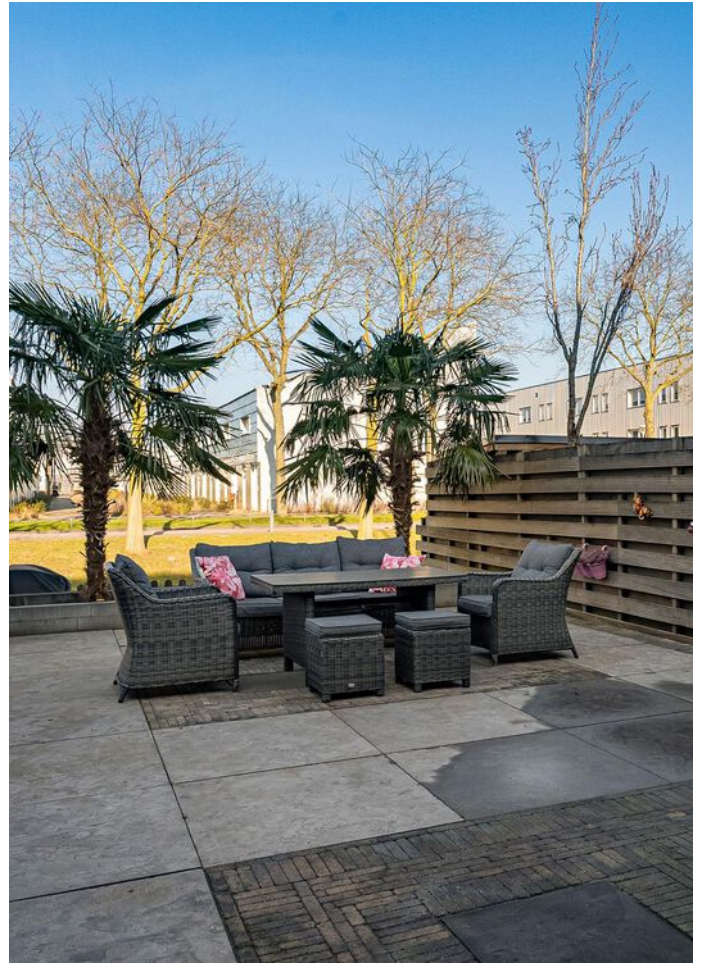


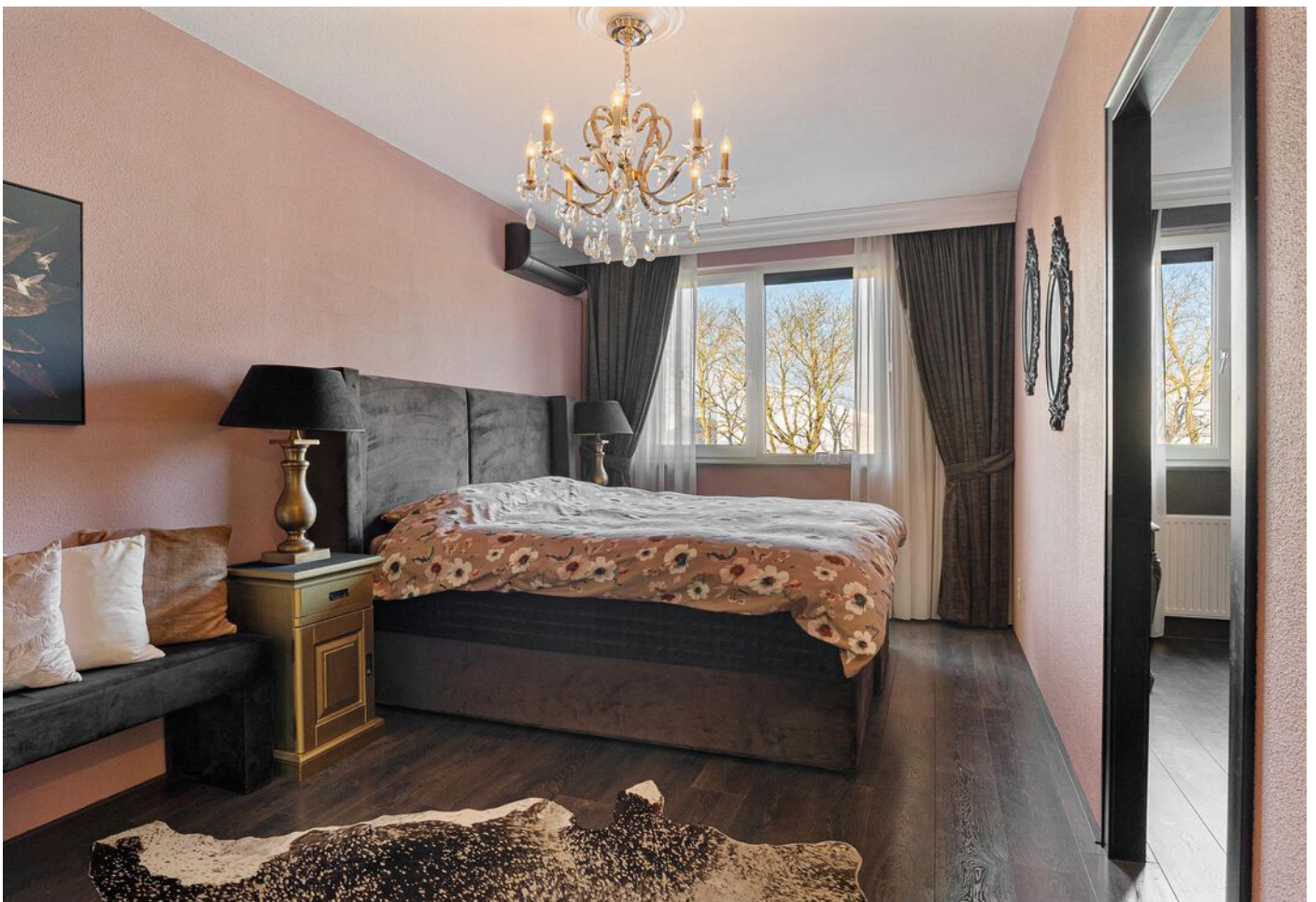


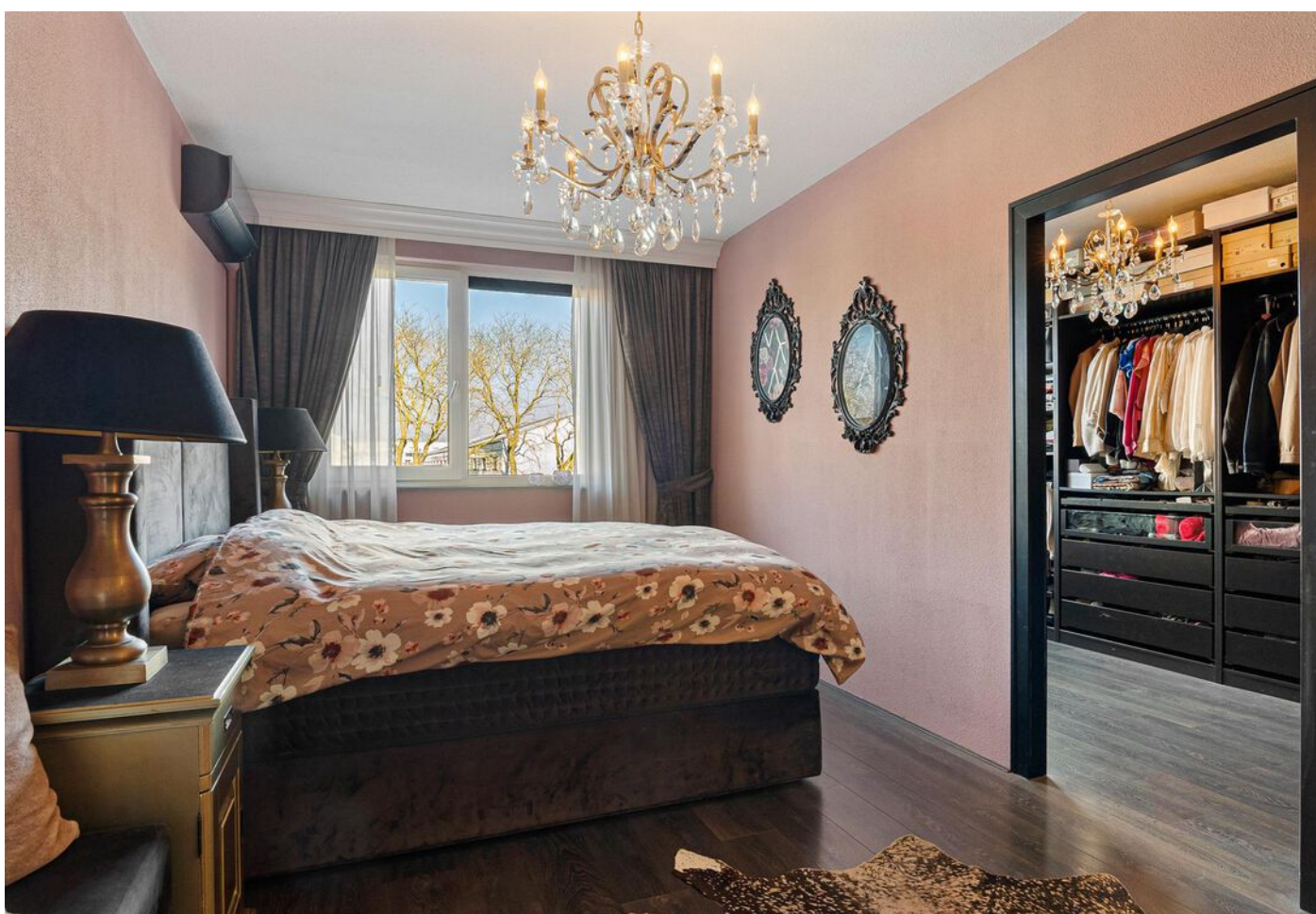
● Van Veendijk 8



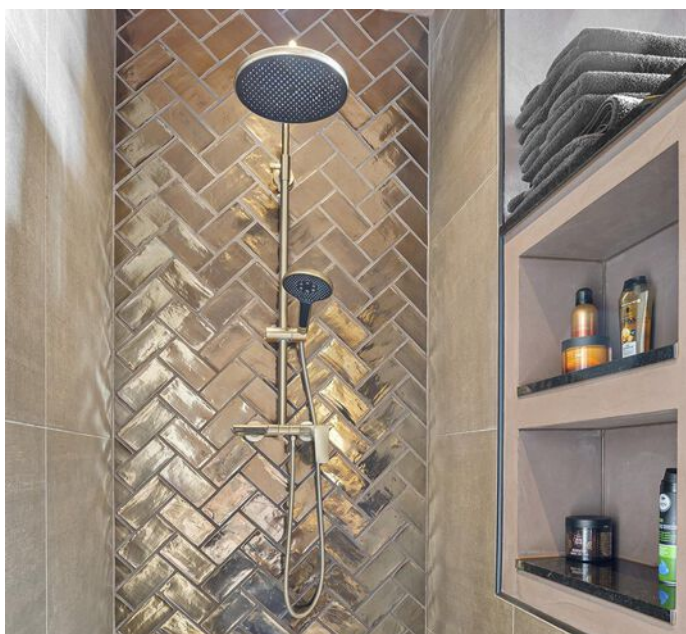
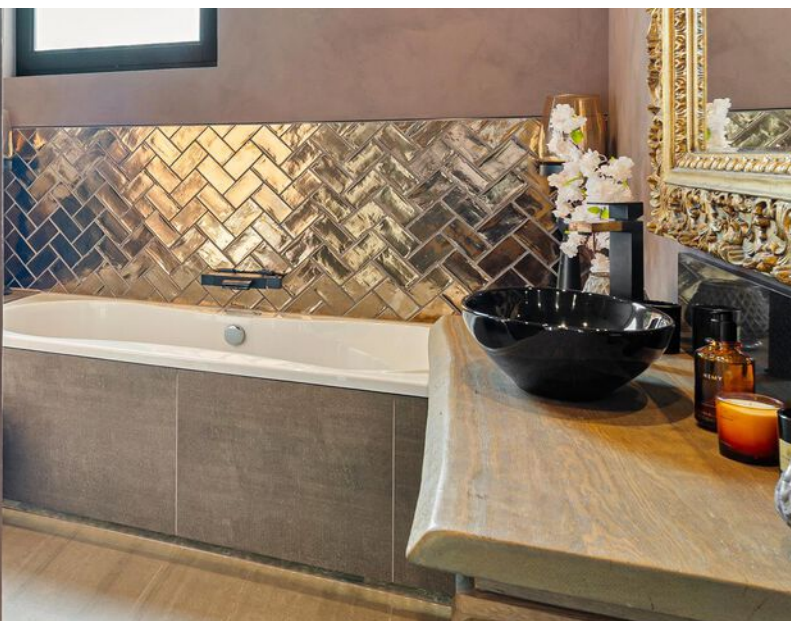
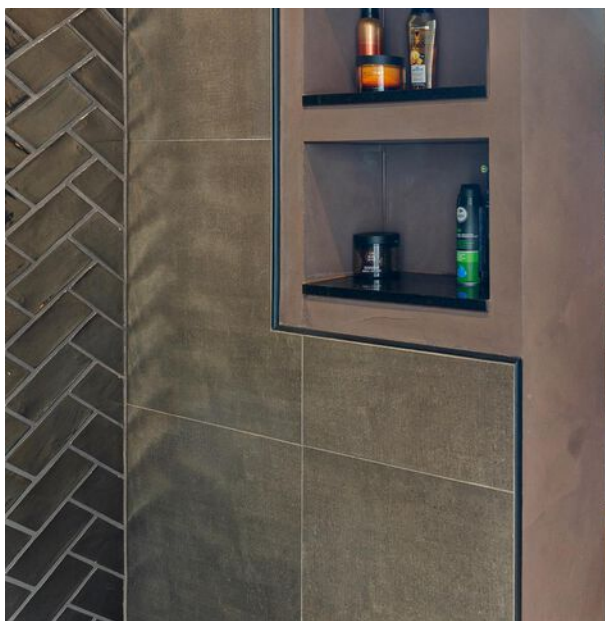
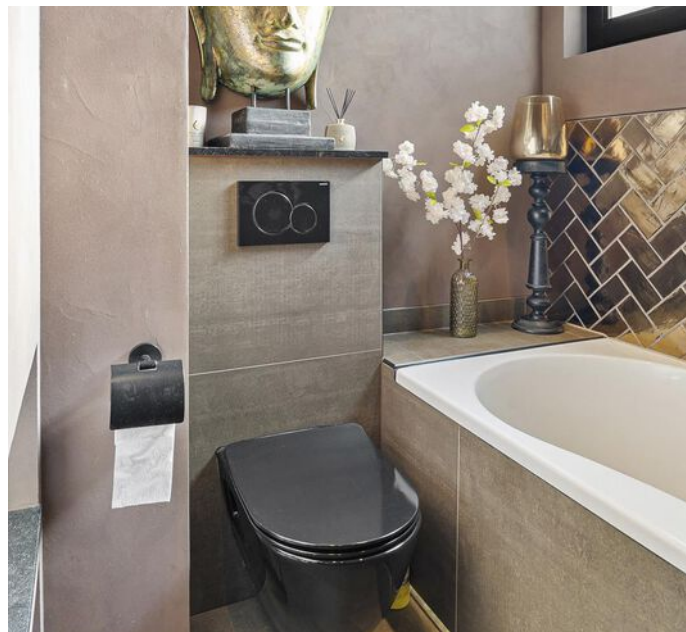
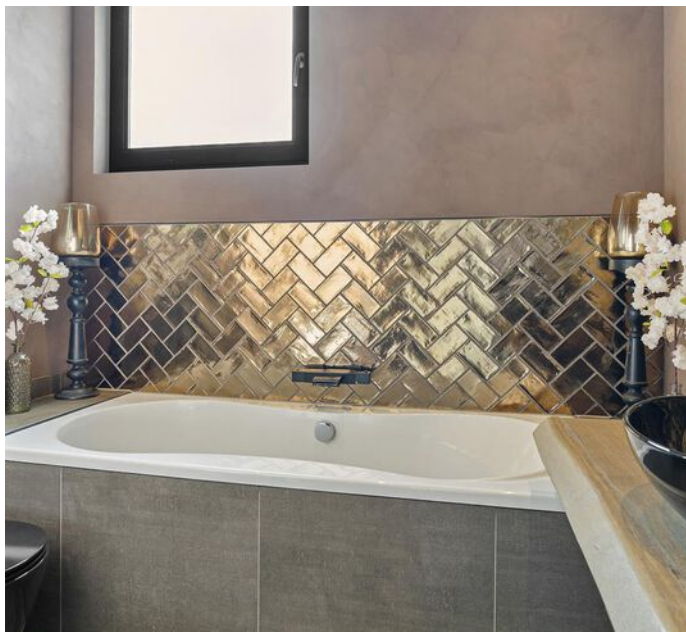






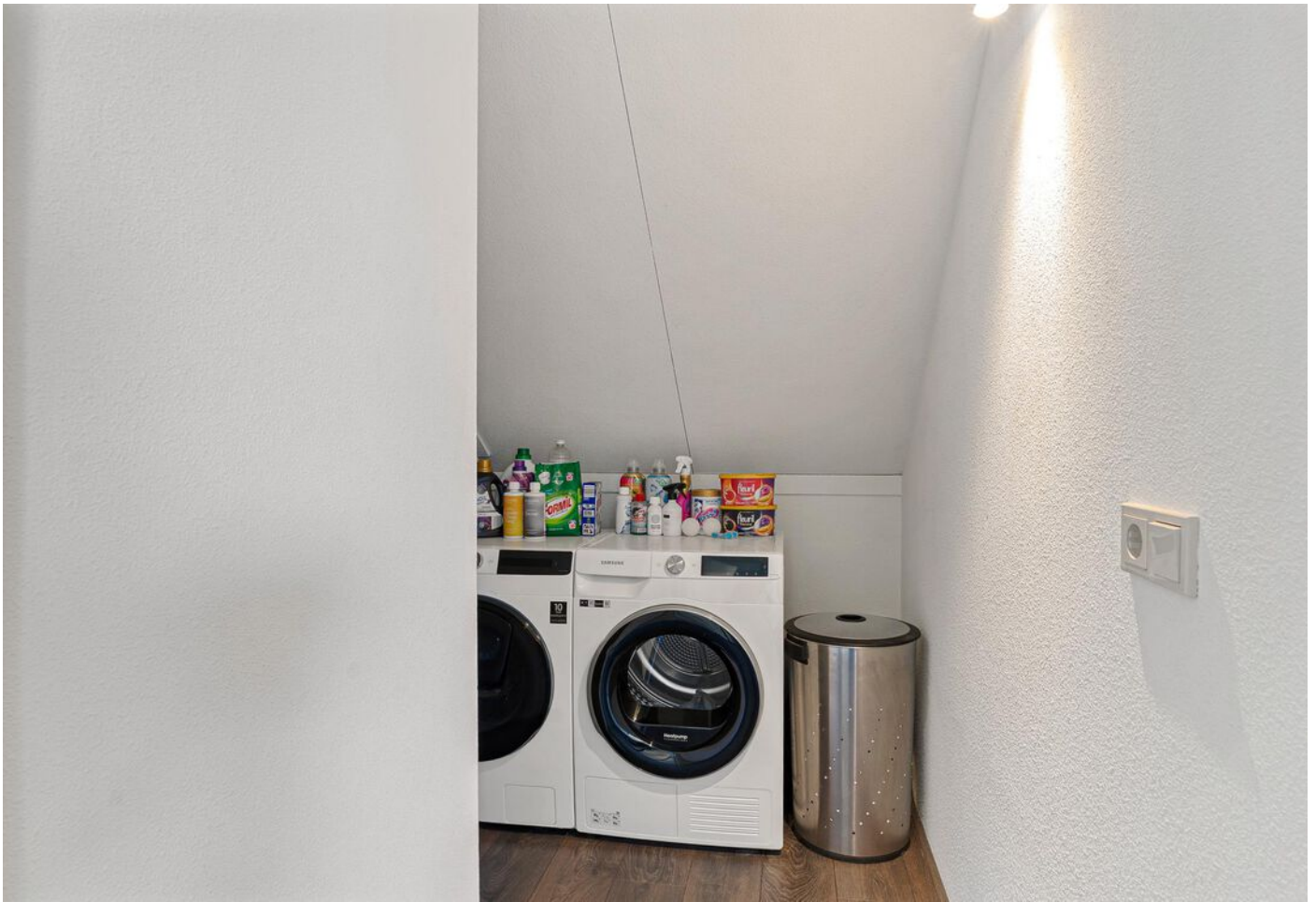




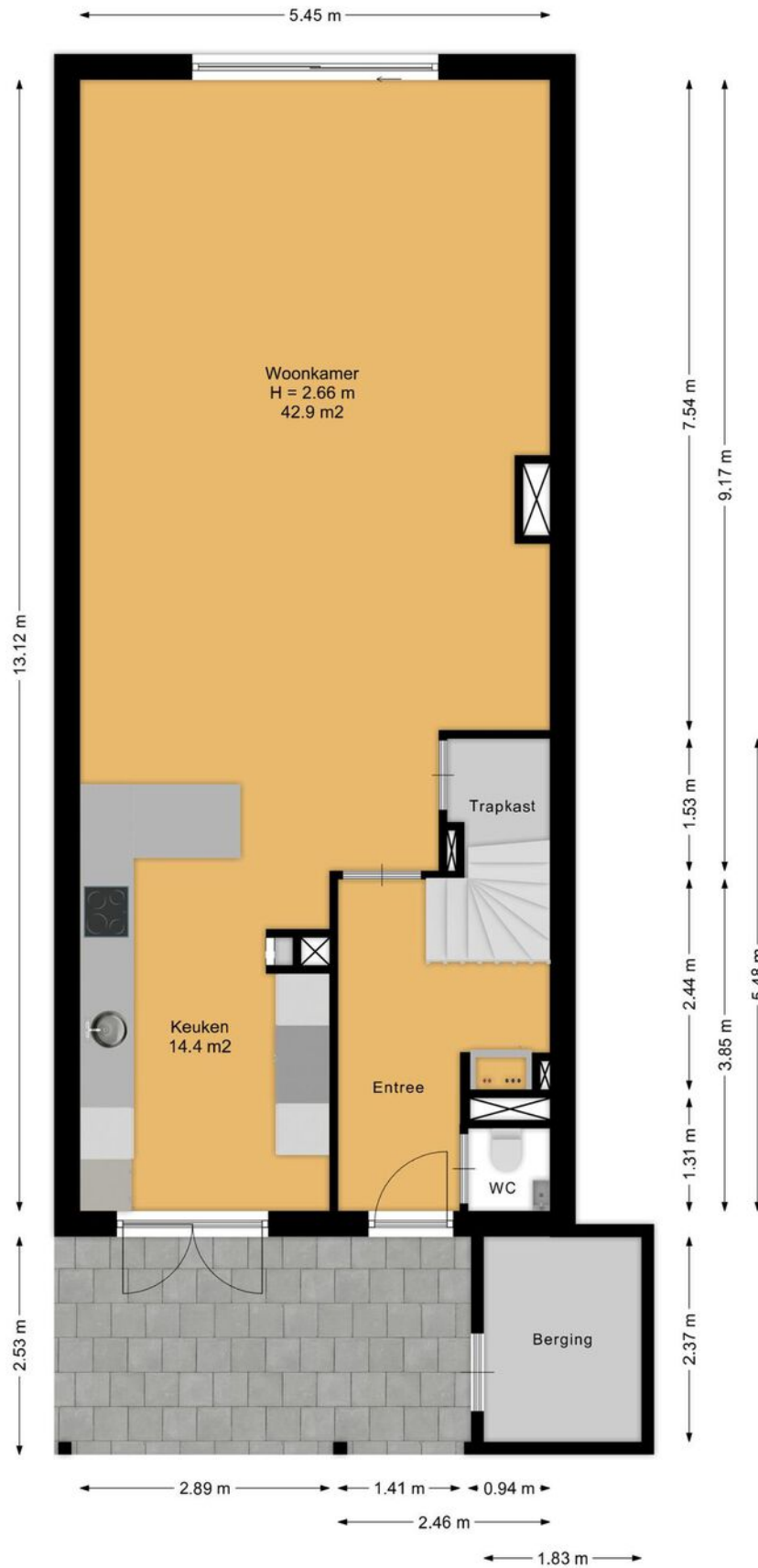






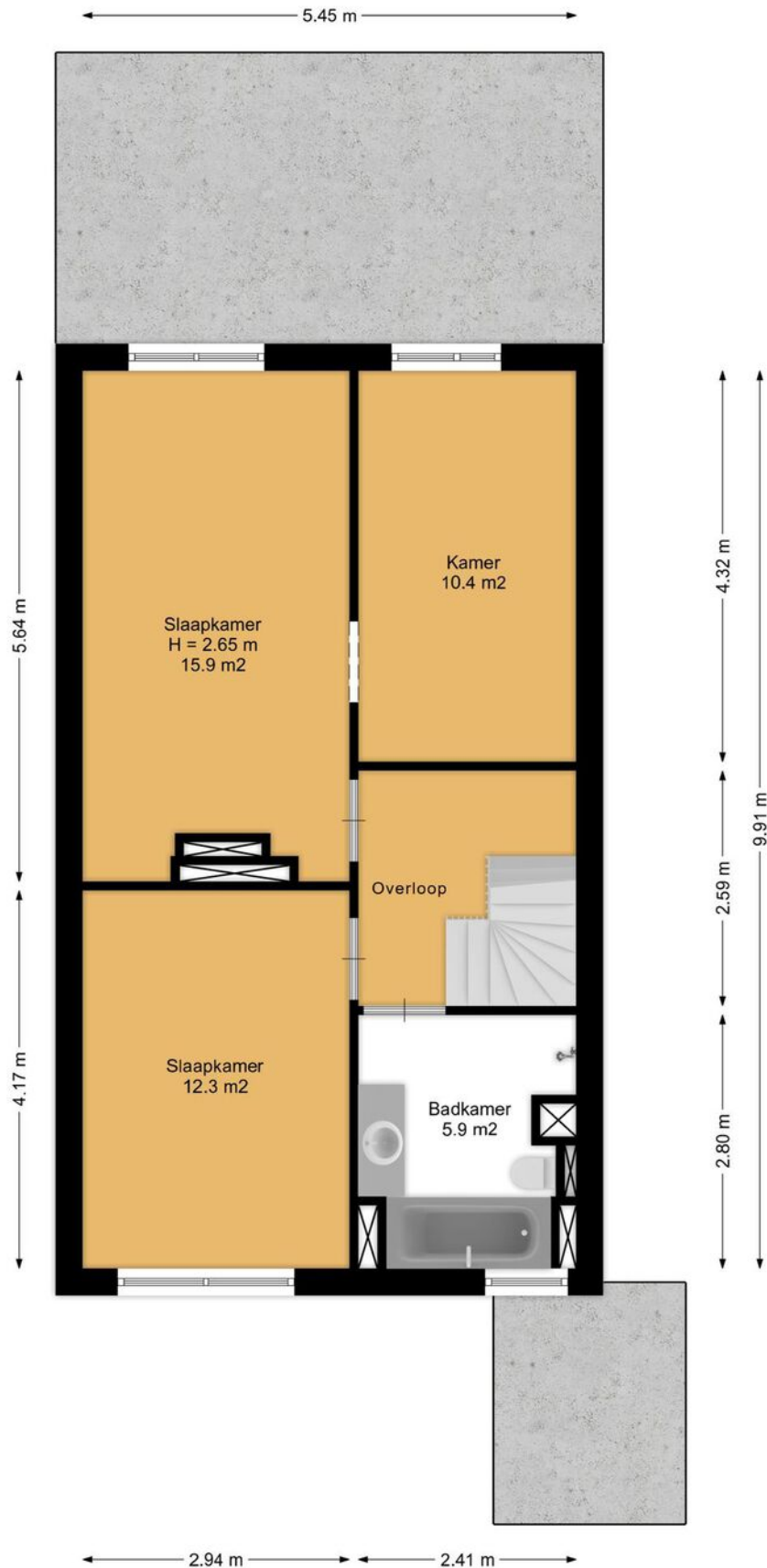


● Plattegronden - begane grond



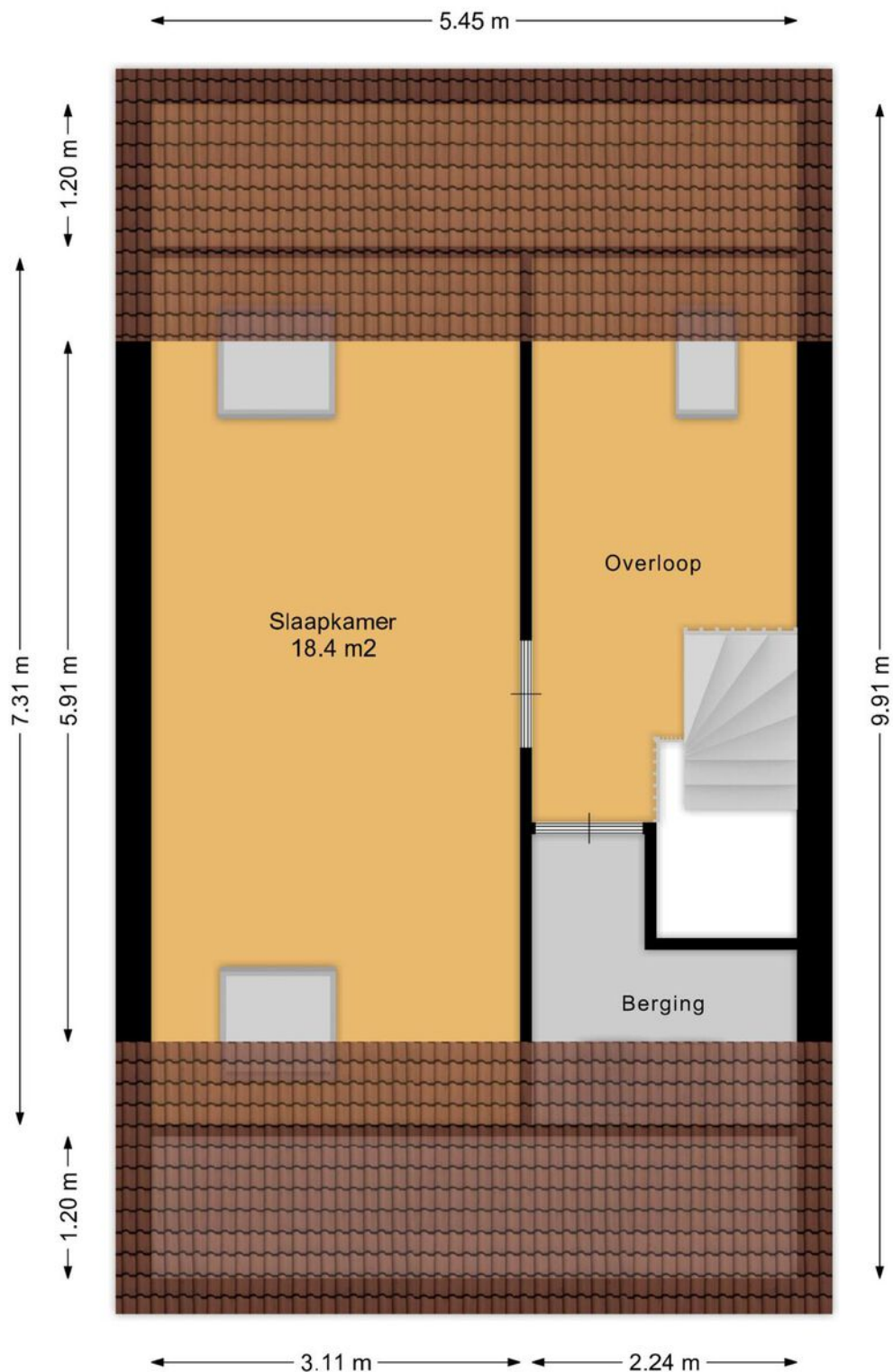
Deze plattegronden zijn opgemaakt voor indicatieve doeleinden.
Hieraan kunnen geen rechten worden ontleend

● Plattegronden - eerste verdieping



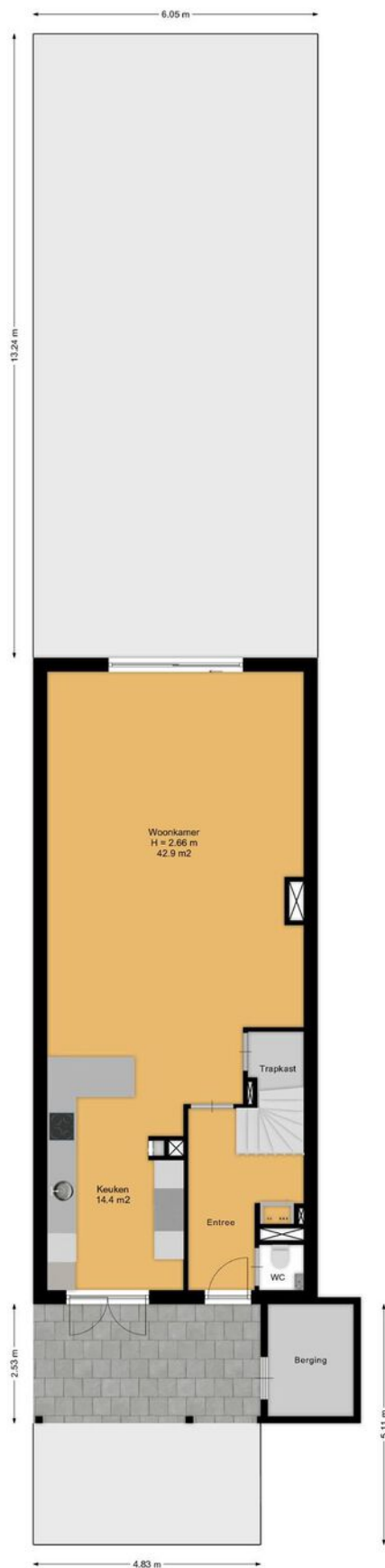
Deze plattegronden zijn opgemaakt voor indicatieve doeleinden.
Hieraan kunnen geen rechten worden ontleend

● Plattegronden - tweede verdieping



Deze plattegronden zijn opgemaakt voor indicatieve doeleinden.
Hieraan kunnen geen rechten worden ontleend

● Plattegronden - begane grond met kavel



Deze plattegronden zijn opgemaakt voor indicatieve doeleinden.
Hieraan kunnen geen rechten worden ontleend.



12345	Deze kaart is noordgericht	Schaal 1: 500	
Perceelnummer			
25	Huisnummer		
—	Vastgestelde kadastrale grens	Kadastrale gemeente 's-Gravenhage	
—	Voorlopige kadastrale grens	Sectie BI	
—	Administratieve kadastrale grens	Perceel 2733	
—	Bebouwing		

Aan dit uittreksel kunnen geen betrouwbare maten worden ontleend.
 De Dienst voor het kadaster en de openbare registers behoudt zich de intellectuele eigendomsrechten voor, waaronder het auteursrecht en het databankenrecht.

Voor een eensluidend uittreksel, geleverd op 3 maart 2025
 De bewaarder van het kadaster en de openbare registers

groot geworden door klein te blijven

Sinds 1980 is Schieland Borsboom een begrip. Actief in en om de mooiste steden van Zuid-Holland; Den Haag, Zoetermeer en Rotterdam

Wij zijn er voor u, altijd. Van maandag tot en met zaterdag en zelfs 's avonds, staan wij paraat. Met het hoofd koel & het hart warm, leveren wij TOPservice op maat. Niet alleen voor de 'happy few', maar voor iedereen.



Joel
van der Weerd
vastgoedadviseur



Kerwin
Pronk
vastgoedadviseur



Koen
Van Schooten
nvm makelaar



Jeffrey
Van Aalst
nvm makelaar



Nick
Oorschot
nvm makelaar



Job
Lanser
vastgoedadviseur



Valentijn
Borsboom
vastgoedadviseur



Stephan
Weij
vastgoedadviseur



Elias
Beddek
vastgoedadviseur



Ferdi
Bennemeer
vastgoedadviseur



Janna
Roos
klantsupport



Leonie
Schrama
klantsupport



Anka
Van Oosten
klantsupport



Nicole
Elst
klantsupport



Elijah
Baak
klantsupport



Kees-Jan
Borsboom
directie



Sylvia
Den Boer
operationeel manager



Steve
Schutte
marketing manager



Stephanie
Boelhouwer
marketeer



Daphne
Kaptein
huisfotograaf



Robin
Mac Gilavry
hypotheekadviseur



Ron
Tetteroo
hypotheekadviseur



Marco
Van Zeeland
hypotheekadviseur



Leon
Benesty
klantcontact



Eelco
Van Duijne
klantcontact



SCHIELAND
borsboom

● vestigingen

schieland borsboom nvm makelaar

Den Haag

Nootdorpse Landingslaan 364
2496 TC
070-3107171

Rotterdam

Lichtenauerlaan 122
3062 ME
010-3110011

Zoetermeer

Eerste Stationsstraat 31
2712 HB
079-3163366

openingstijden

maandag	08:30 - 17:30
dinsdag	08:30 - 17:30
woensdag	08:30 - 17:30
donderdag	08:30 - 17:30
vrijdag	08:30 - 17:30
zaterdag	09:00 - 17:00*

*Den Haag en Rotterdam op afspraak

info@schielandborsboom.nl
schielandborsboom.nl



SCHIELAND
borsboom