

# ● Paul Scholtenrode 33

## Zoetermeer



085 580 85 85  
schielandborsboom.nl  
info@schielandborsboom.nl

SCHIELAND  
● borsboom



**Ga je mee**  
naar binnen?

# ● maak kennis met de woning en de makelaar

**adres:** Paul Scholtenrode 33, 2717 HB Zoetermeer  
**soort woonhuis:** Galerijflat  
**bouwjaar:** 1977  
**woonoppervlakte:** 98 m<sup>2</sup>  
**perceel:** 0 m<sup>2</sup>  
**inhoud:** 319 m<sup>3</sup>

**aantal woonlagen:**  
**aantal kamers:** 4  
**aantal slaapkamers:** 3

**energielabel:** C  
**verwarming:** C.v.-ketel  
**isolatie:** Gedeeltelijk dubbel glas

**tuin:** Geen tuin

**vraagprijs:** € 365.000,- k.k.



**Lennart  
Reitsma**  
makelaar

"een huis verkopen is een  
transactie, maar een thuis  
vinden is een kunst"

06 47145437

[lennart@schielandborsboom.nl](mailto:lennart@schielandborsboom.nl)



# ● licht en modern 4-kamerappartement volledig gerenoveerd sinds 2021

Centraal wonen in een licht en modern 4-kamerappartement met balkon en strakke afwerking

Je woont hier op de 4e (bovenste) verdieping van een verzorgd appartementencomplex met een verrassend ruime indeling, veel lichtinval en drie volwaardige slaapkamers. Doordat het de bovenste verdieping betreft, heb je geen bovenburen en geen directe buren aan één zijde, wat zorgt voor extra rust en privacy.

De woning is sinds 2021 grotendeels gerenoveerd en modern afgewerkt, waardoor je hier direct comfortabel kunt wonen. Met een ruime woonkamer met open keuken van circa 40 m<sup>2</sup>, een moderne badkamer en een fijn balkon is dit een woning waar comfort en ruimte perfect samenkomen.

Wat direct opvalt, is de lichte woonkamer met grote raampartijen en toegang tot het balkon. De open keuken is strak uitgevoerd en voorzien van inbouwapparatuur, waaronder een nieuwe vaatwasser (2026). De badkamer is modern ingericht met een inloopdouche en een praktische wasopstelling. Dankzij de slimme indeling benut je iedere vierkante meter optimaal.

## HIGHLIGHTS

- + Volledig gerenoveerd sinds 2021
- + Gelegen op de 4e verdieping met veel lichtinval
- + Actieve en gezonde VvE met onderhoudsplan

## INDELING

### CENTRALE ENTREE

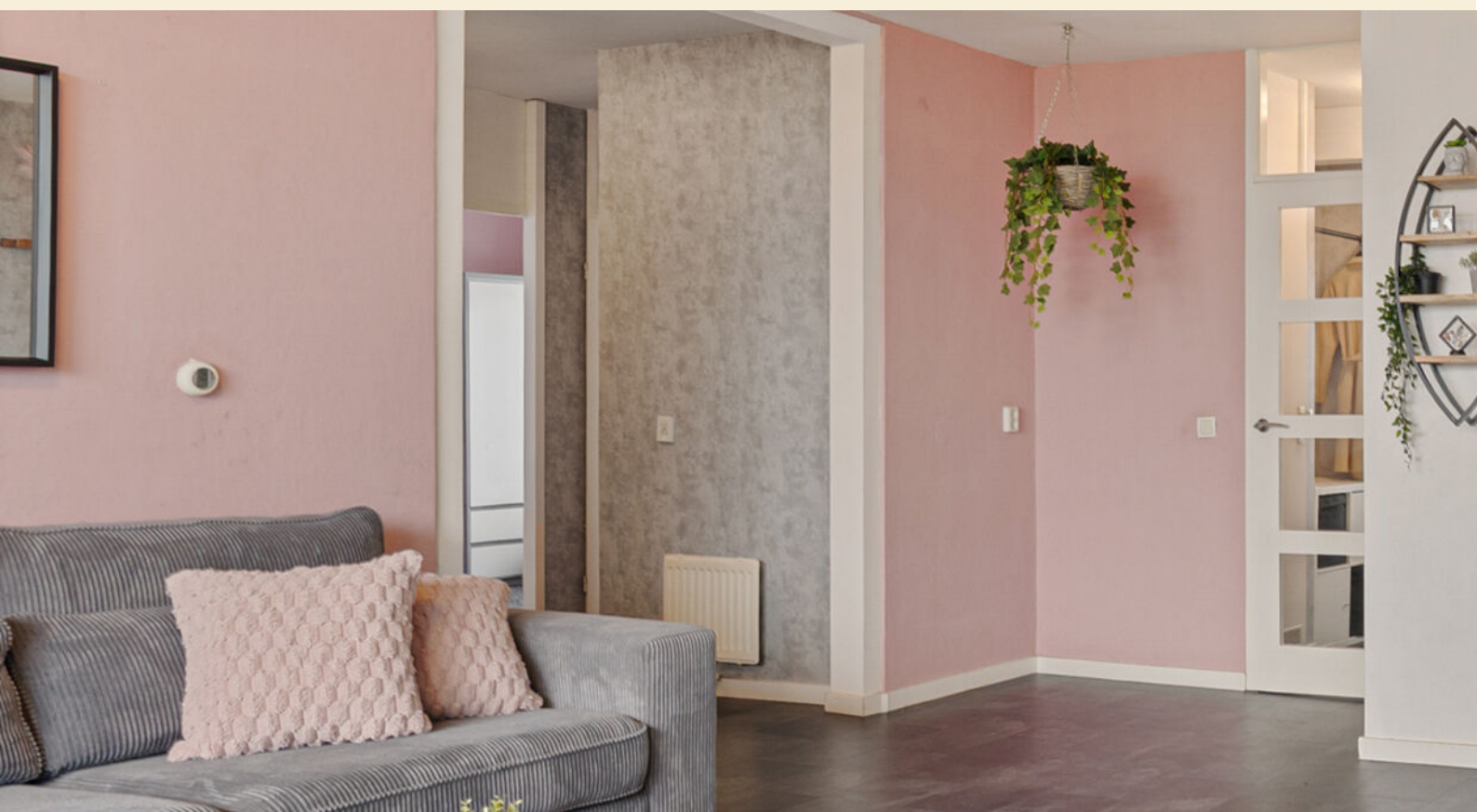
Je komt binnen via de verzorgde centrale hal met brievenbussen, intercom, lift en trapopgang naar de verdiepingen.

### APPARTEMENT

Via de entree stap je de hal in met toegang tot de verschillende ruimtes, waaronder de meterkast en een praktische berg-/stookruimte met opstelplaats voor de cv-installatie. Sinds de aankoop in 2021 is het appartement grondig aangepakt, met onder andere een vernieuwde keuken en badkamer, gestucte wanden en diverse modernisering die zorgen voor een frisse en eigentijdse uitstraling.

De woonkamer is ruim, licht en prettig ingedeeld. Dankzij de grote raampartijen en de directe toegang tot het balkon geniet je hier van veel daglicht en een fijne verbinding met buiten. De open keuken bevindt zich aan de voorzijde en is modern uitgevoerd met diverse inbouwapparatuur waaronder een nieuwe vaatwasser (2026). Het verlaagde plafond met inbouwspots zorgt voor een strakke en eigentijdse uitstraling.

Via de tussenhall bereik je de drie slaapkamers. Deze zijn flexibel in te delen als slaap-, werk- of hobbykamer.



De badkamer is modern afgewerkt en voorzien van een inloopdouche, wastafelmeubel en een praktische opstelling voor de wasmachine en droger.

#### BUITENRUIMTE

Het balkon is een heerlijke plek om buiten te zitten. In de ochtend en vroege middag geniet je hier van de zon. Later op de dag verplaatst de zon zich naar de voorzijde van de woning, waardoor je ook daar nog lekker buiten kunt zitten.

Je woont hier zeer centraal, direct boven een winkelcentrum en op loopafstand van het station. Ook scholen, sportvoorzieningen en uitvalswegen richting de A12 en N206 zijn snel bereikbaar.

#### BERGING

Op de begane grond beschik je over een eigen berging, ideaal voor fietsen en extra opslagruimte.

#### VVE & OMGEVING

De woning maakt deel uit van een actieve en gezonde VvE met een meerjarenonderhoudsplan en reserveringen voor toekomstig onderhoud. De maandelijkse bijdrage bedraagt circa € 314,94.

Klinkt dit als jouw ideale thuis? Loop alvast in 3D door de woning om alle ruimtes te bekijken en maak snel een afspraak voor een bezichtiging!

ouderdoms-, niet zelfbewonings en loodclausule zijn van toepassing

#### OMGEVING

Benieuwd naar de omgeving? Bekijk alle voorzieningen onder het kopje 'In de buurt'!

#### INTERESSE?

Dan nodigen we je uit om contact met ons op te nemen. We vertellen je graag meer over deze woning en zorgen ervoor dat je overige stukken en algemene voorwaarden verkopend makelaar digitaal via jouw persoonlijke Move account kunt bekijken.

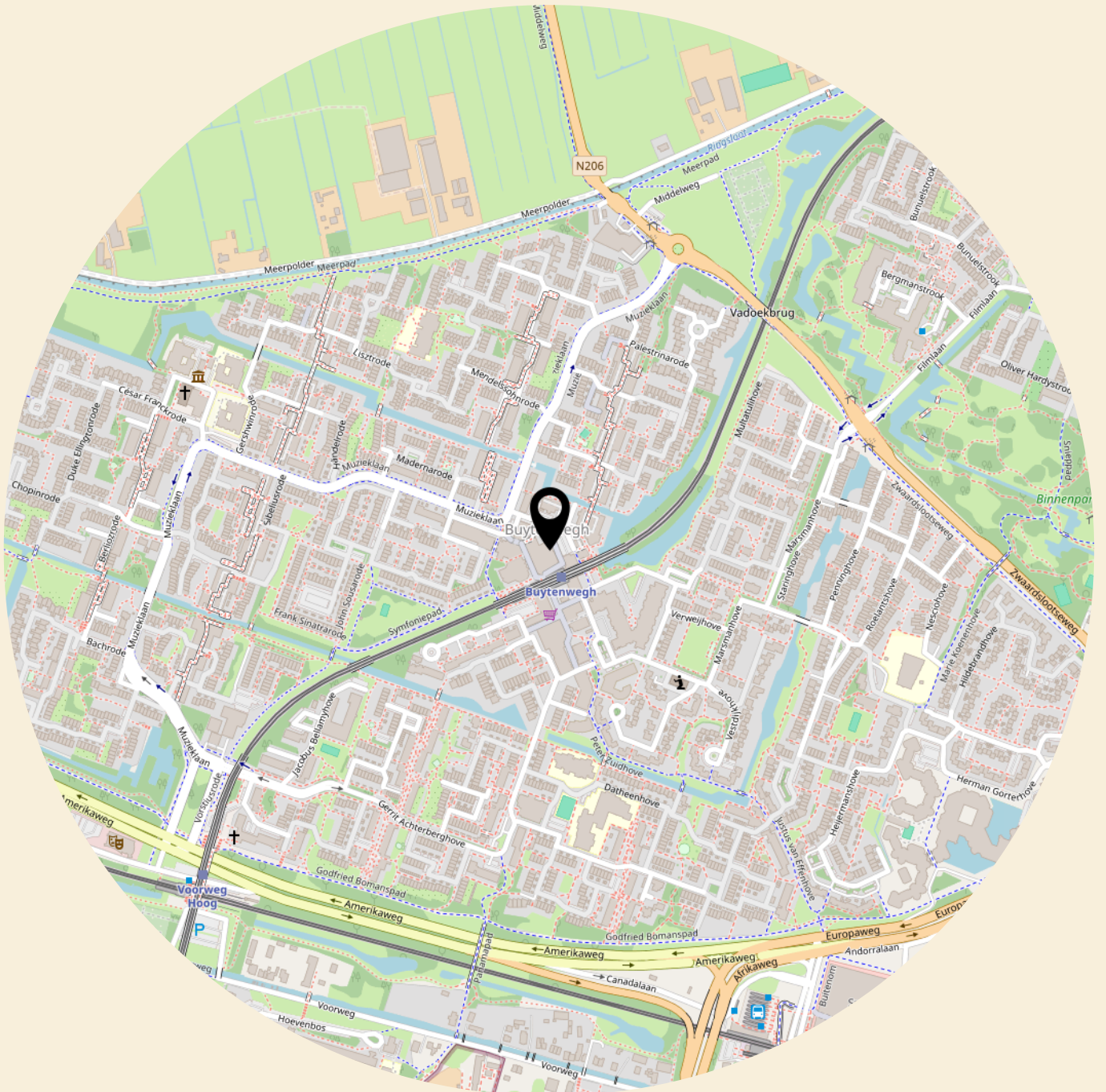
#### ONZE TIP

Aankopen? Schakel jouw eigen NVM-aankoopmakelaar in! De NVM-aankoopmakelaar komt op voor jouw belang en bespaart je veel tijd, geld en zorgen. Adressen van collega NVM-aankoopmakelaars vind je op Funda.

De gegeven informatie is met zorgvuldigheid opgesteld, aan de juistheid kunnen echter geen rechten worden ontleend.



# ● Paul Scholtenrode 33 op de kaart



## ● **pluspunten** van de woning

- + Instapklaar en modern afgewerkt appartement
- + Moderne keuken met inbouwapparatuur (vaatwasser 2026)
- + Nette badkamer met inloopdouche
- + 3 volwaardige slaapkamers
- + Ruim balkon met ochtend- en middagzon
- + Eigen berging op de begane grond
- + CV-ketel (Nefit Proline) 2019
- + Centrale ligging nabij winkels, OV en uitvalswegen
- + Volledig gerenoveerd sinds 2021
- + Gelegen op de 4e verdieping met veel lichtinval
- + Actieve en gezonde VvE met onderhoudsplan































● Paul Scholtenrode 33





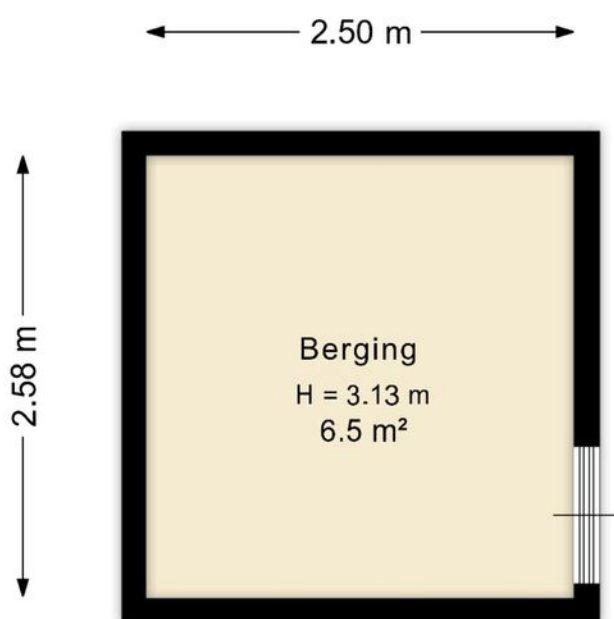




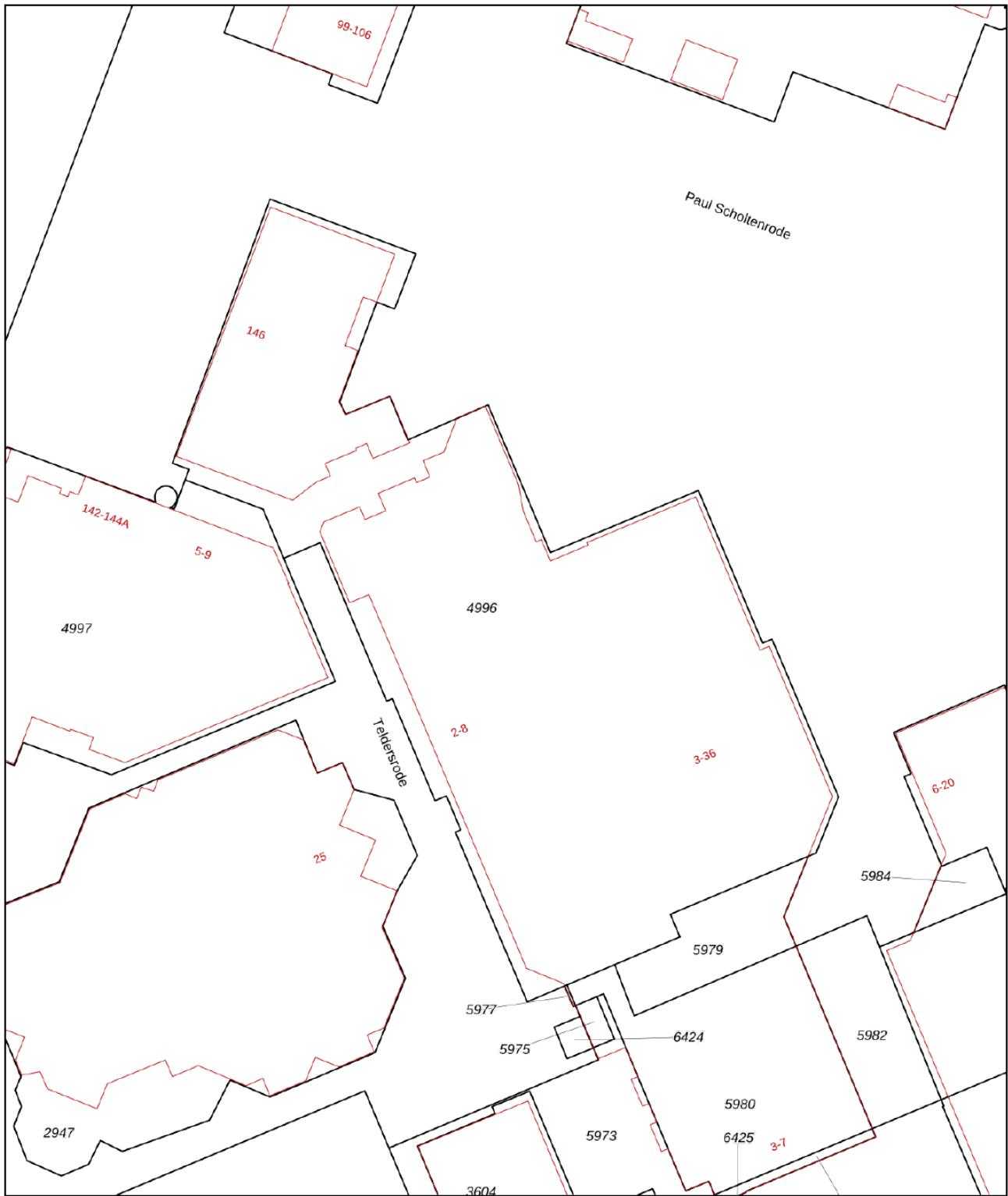







Deze plattegronden zijn opgemaakt voor indicatieve doeleinden.  
Er kunnen geen rechten worden ontleend.

● plattegrond -



Deze plattegronden zijn opgemaakt voor indicatieve doeleinden.  
Er kunnen geen rechten worden ontleend.



<p><b>12345</b> Perceelnummer</p> <p><b>25</b> Huisnummer</p> <p> Vastgestelde kadastrale grens</p> <p> Voorlopige kadastrale grens</p> <p> Administratieve kadastrale grens</p> <p> Bebouwing</p>	<p>Deze kaart is noordgericht</p> <p>Schaal 1: 500</p> <p>Kadastrale gemeente Zoetermeer</p> <p>Sectie C</p> <p>Perceel 4996</p>	<p></p>
--	--	--

Voor een eensluidend uittreksel, geleverd op 5 maart 2026  
De bewaarder van het kadaster en de openbare registers

Aan dit uittreksel kunnen geen betrouwbare maten worden ontleend.  
De Dienst voor het kadaster en de openbare registers behoudt zich de intellectuele eigendomsrechten voor, waaronder het auteursrecht en het databankenrecht.

# ● groot geworden door klein te blijven

Sinds 1980 is Schieland Borsboom een begrip. Actief in en om de mooiste steden van Zuid-Holland; Den Haag, Rotterdam en Zoetermeer

Wij zijn er voor u, altijd. Van maandag tot en met zaterdag en zelfs 's avonds, staan wij paraat. Met het hoofd koel & het hart warm, leveren wij TOP service op maat. Niet alleen voor de 'happy few', maar voor iedereen.



**Ferdi**  
Bennemeer  
NVM makelaar



**Kerwin**  
Pronk  
Vastgoedadviseur



**Danny**  
de Groot  
Vastgoedadviseur



**Peter**  
de Mos  
NVM makelaar



**Maurice**  
van Essen  
Vastgoedadviseur



**Valentina**  
Tsoutsanis  
Vastgoedadviseur



**Ferin**  
Molenaar  
Vastgoedadviseur



**Ilse**  
Hofmanj  
Verhuurmedeweker



**Milan**  
Siebers  
Vastgoedadviseur



**Valentijn**  
Borsboom  
Vastgoedadviseur



**Janna**  
Roos  
Klantsupport



**Mirre**  
Schutte  
Klantsupport



**Quinty**  
Maas  
Klantsupport



**Nicole**  
Elst  
Klantsupport



**Anka**  
van Oosten  
Klantsupport



**Kees-Jan**  
Borsboom  
Directie



**Hannah**  
Groen  
Directie



**Steve**  
Schutte  
Marketing Manager



**Stephanie**  
Boelhouwer  
Marketeer



**Rosalie**  
Voortman  
Huisfotograaf



**Tom**  
van Heijst  
Huisfotograaf



**Robin**  
Mac Gilavry  
Hypotheekadviseur



**Charmaine**  
Bakri  
Hypotheekadviseur



**Shirley**  
van Wijk-Krullaars  
Klantcontact



**Jeroen**  
Hermans  
Manager Hypotheekshop



SCHIELAND  
**borsboom**

# ● vestigingen

schieland borsboom nvm makelaar

## Den Haag

Nootdorpse Landingslaan 364  
2496 TC  
070-3107171

## Rotterdam

Lichtenauerlaan 122  
3062 ME  
010-3110011

## Zoetermeer

Eerste Stationsstraat 31  
2712 HB  
079-3163366

## openingstijden

maandag	08:30 - 17:30
dinsdag	08:30 - 17:30
woensdag	08:30 - 17:30
donderdag	08:30 - 17:30
vrijdag	08:30 - 17:30
zaterdag	09:00 - 17:00*

\*Den Haag en Rotterdam op afspraak

info@schielandborsboom.nl  
schielandborsboom.nl



klimaat  
neutraal  
makelen

SCHIELAND  
**borsboom**

# ● open woningwaarde dag

reserveer  
nu een  
**gratis** plek



## gratis waardebepaling

Tijdens een kort bezoek van maximaal 20 minuten zien wij jouw huis, combineren dit met de actuele prijsontwikkeling en marktsituatie in de buurt en geven je een indicatie van de marktwaarde van jouw huis op dit moment.

De Open Woningwaarde Dag is een gratis en vrijblijvende dienst van Schieland Borsboom NVM Makelaars en wordt gedreven vanuit onze service-verlening. Sinds 1980 is Schieland Borsboom een begrip in actief makelaarsland. Ons team staat van maandag t/m zaterdag voor u klaar. Vanuit onze visie 'Het hoofd koel en het hart warm' leveren wij uitsluitend topservice op maat. Niet alleen voor de happy few, maar voor iedereen!

Wat je ook gaat doen met de waarde:  
**doe er je voordeel mee!**

maak een afspraak op:  
[schielandborsboom.nl/openwoningwaardedag](https://schielandborsboom.nl/openwoningwaardedag)

## nieuwsgierig naar de waarde omdat...

- Je wilt verhuizen en hebt daarom een indicatie van de verkoopwaarde van jouw huis nodig
- Je hebt jouw droomhuis op het oog en je wil graag razendsnel kunnen schakelen
- Je wilt weten hoeveel de overwaarde is en wat dat betekent voor jouw bestedingsruimte
- Je wilt je hypotheek aanpassen aan de lagere rente
- Of je bent simpelweg nieuwsgierig!

